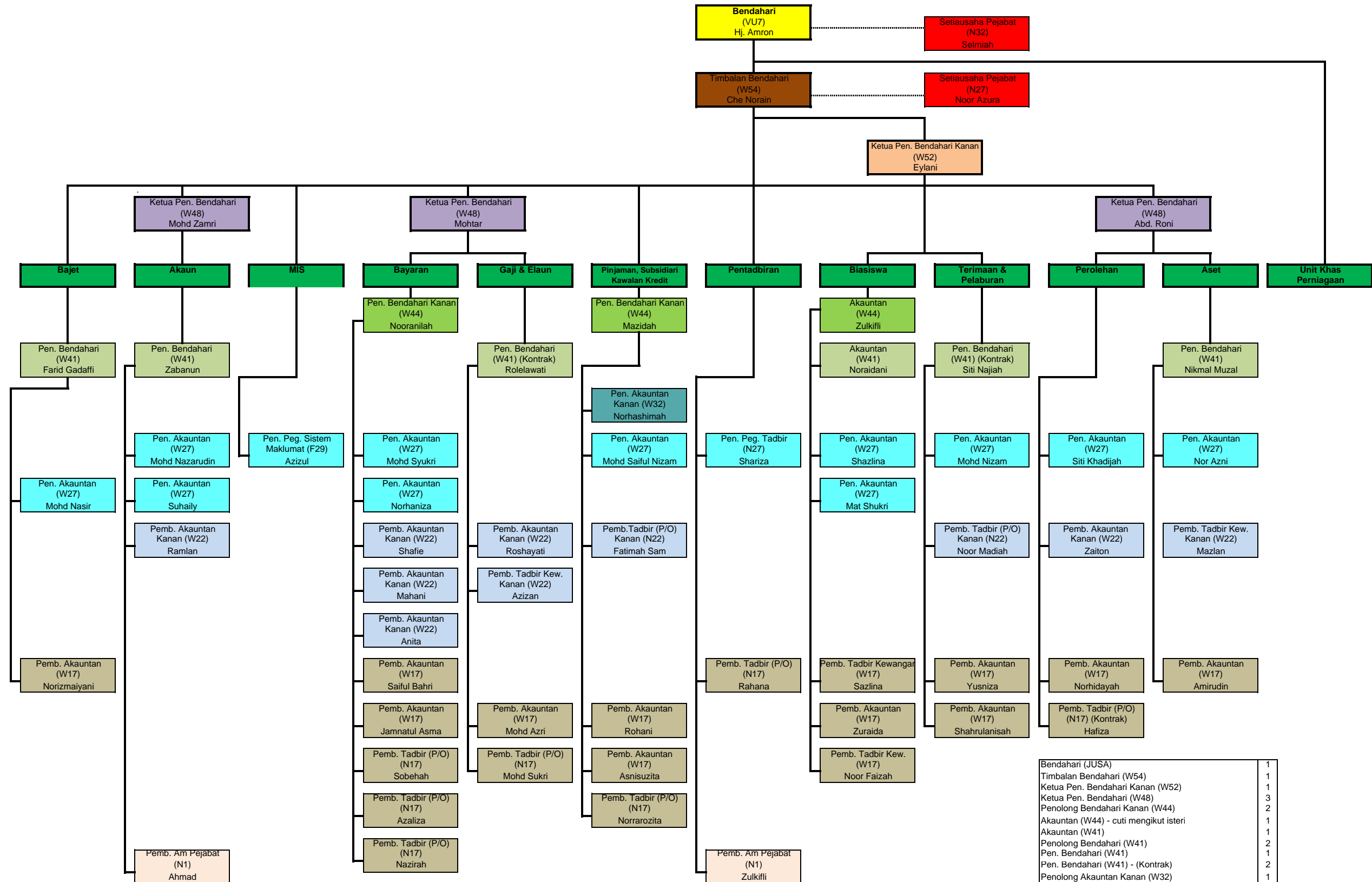


**CARTA ORGANISASI JABATAN BENDAHARI
(JAWATAN SEDIA ADA - 2011)**



Bendahari (JUJA)	1
Timbalan Bendahari (W54)	1
Ketua Pen. Bendahari Kanan (W52)	1
Ketua Pen. Bendahari (W48)	3
Penolong Bendahari Kanan (W44)	2
Akauntan (W44) - cuti mengikut isteri	1
Akauntan (W41)	1
Penolong Bendahari (W41)	2
Pen. Bendahari (W41)	1
Pen. Bendahari (W41) - (Kontrak)	2
Penolong Akauntan Kanan (W32)	1
Penolong Akauntan (W27)	11
Penolong Pegawai Tadbir (N27)	1
Pen. Peg. Sistem Maklumat (F29)(pinjaman)	1
Pembantu Akauntan Kanan (W22)	6
Pemb. Tadbir Kewangan Kanan (W22)	2
Pemb. Tadbir (P/O) Kanan (N22)	2
Pembantu Akauntan (W17)	11
Pembantu Tadbir Kewangan (W17)	2
Pembantu Tadbir (P/O) (N17)	6
Pembantu Tadbir (P/O) (N17) - Kontrak	1
Setiausaha Pejabat (N32)	1
Setiausaha Pejabat (N27)	1
Pembantu Am Pejabat (N1)	2
JUMLAH	63