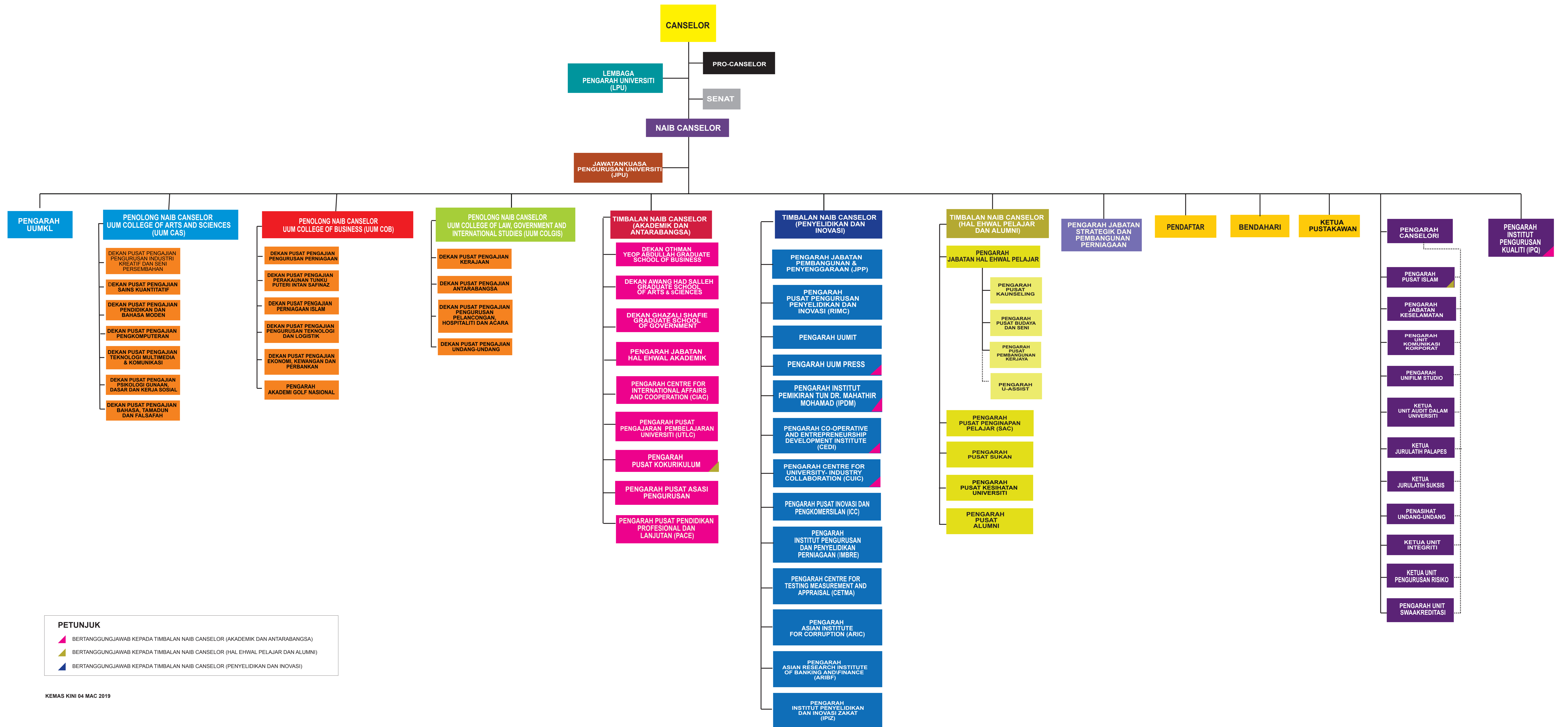


# STRUKTUR UNIVERSITI UTARA MALAYSIA



**PETUNJUK**

- ▲ BERTANGGUNGJAWAB KEPADA TIMBALAN NAIB CANSELOR (AKADEMIK DAN ANTARABANGSA)
- ▲ BERTANGGUNGJAWAB KEPADA TIMBALAN NAIB CANSELOR (HAL EHWAL PELAJAR DAN ALUMNI)
- ▲ BERTANGGUNGJAWAB KEPADA TIMBALAN NAIB CANSELOR (PENYELIDIKAN DAN INOVASI)